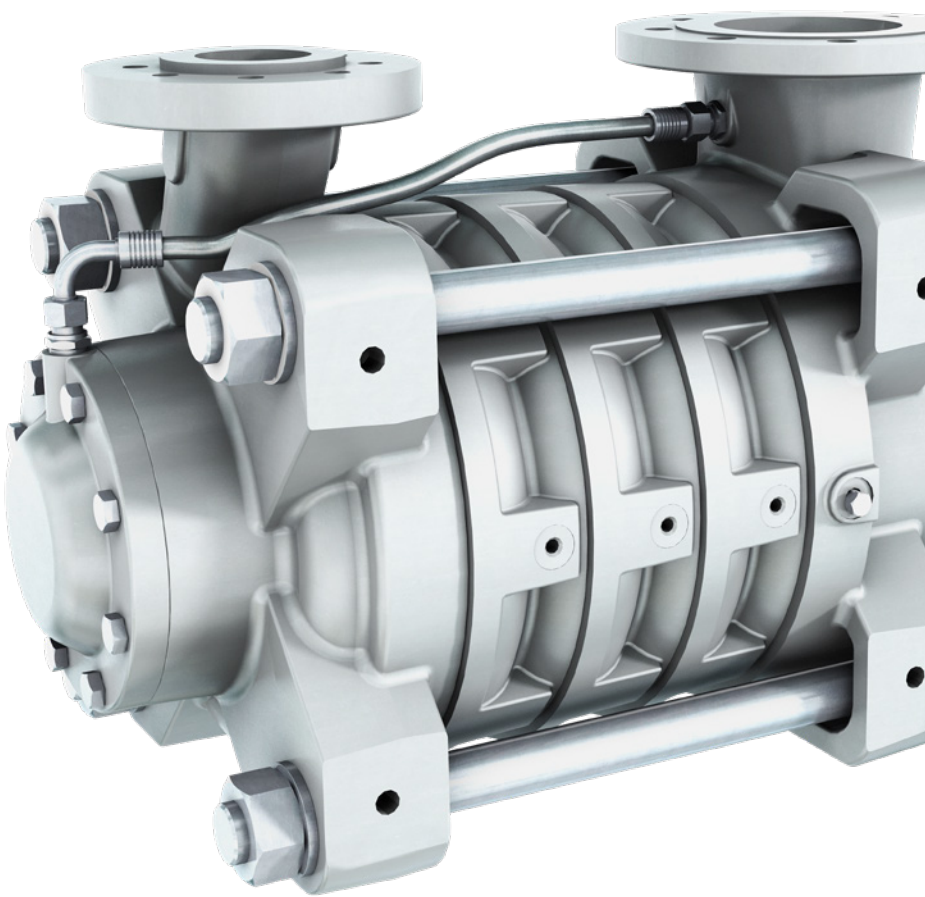


SULZER

Flow Equipment

MBN 高压节段式多级泵



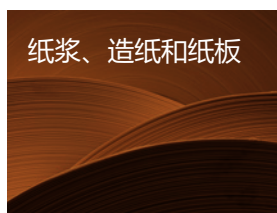
主要应用

MBN 泵是卧式安装，径向剖分，模块化设计的节段式多级泵。适用于泵送清洁或轻微污染的，高温或低温的，中性或强腐蚀性的液体。MBN 泵可以满足各种高压工况的需要。如：

- 工业电厂 180°C 锅炉给水泵
- 电站和工业冷凝水泵
- 海水淡化（反渗透）供水泵
- 造纸厂喷淋水泵
- 通用工业高压泵



电力



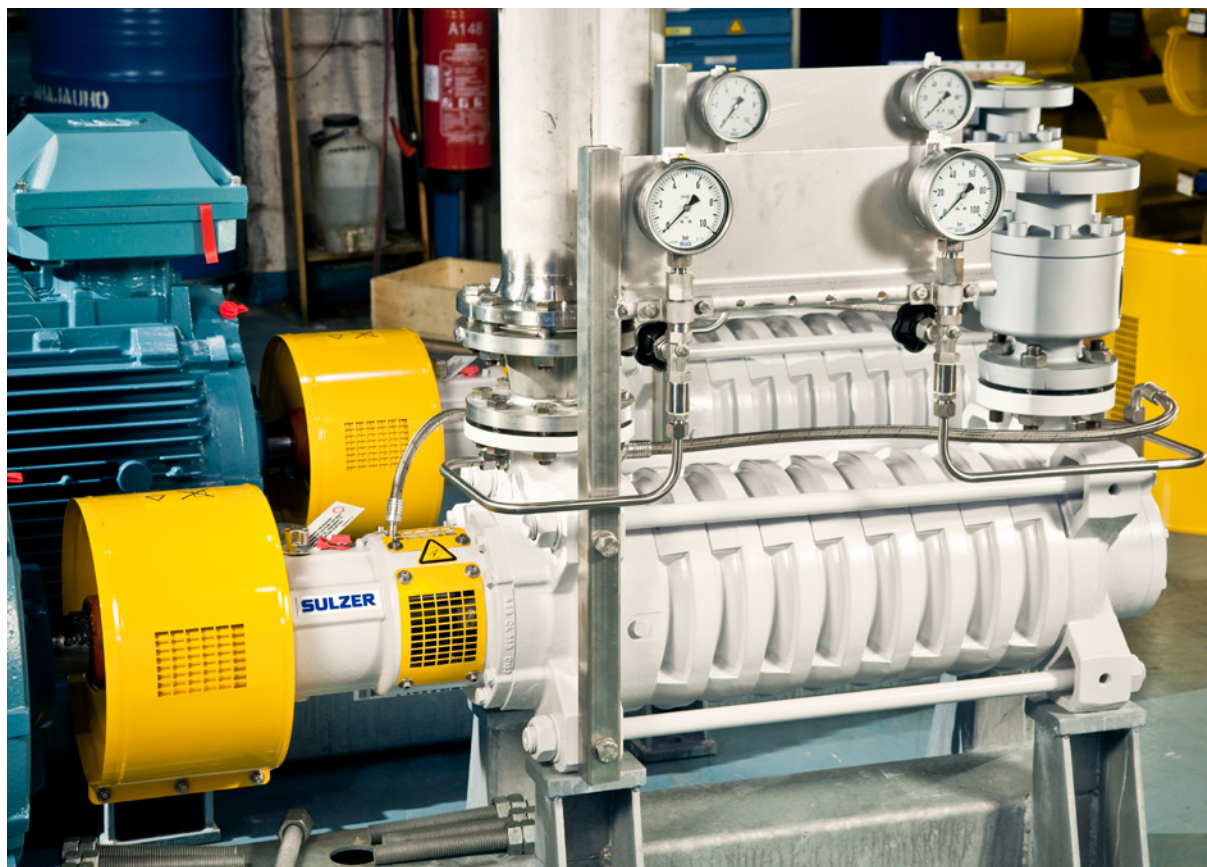
纸浆、造纸和纸板



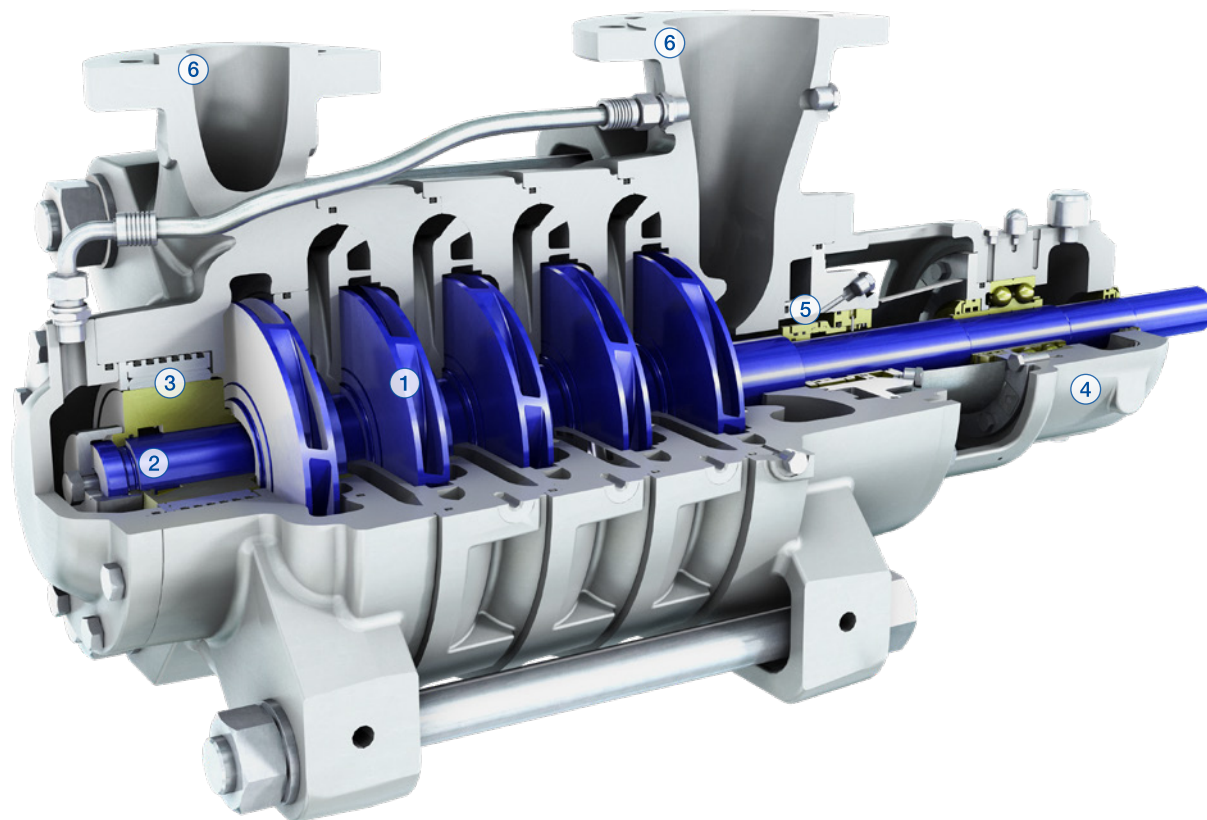
通用工业



水和污水



特征及优点



叶轮

- 特殊设计的首级叶轮具有较低的必需汽蚀余量 (NPSHr)
- 高品质的精铸叶轮和中段泵壳保证了较高的效率
- 多边形的安装形式保证了叶轮与轴方便快捷的装配, 取消标准的键传动设计, 进而减少轴的挠曲和应力集中, 保证了轴的直线度

机械设计

- 轴和叶轮采用多边形无键传动形式
- 叶轮使用开口定位环固定, 允许热膨胀
- 创新的滑动轴承设计易于内部对中及润滑

水力平衡

- 采用平衡鼓平衡轴向力
- 非驱动端 (NDE) 采用介质润滑滑动轴承

轴承组件

- 驱动端 (DE) 采用双列角接触推力球轴承
- 4 个型号轴承组件匹配 6 种水力模型
- 油润滑和脂润滑使用相同的轴承箱体
- 增大的油池易于散热
- 恒位油杯维持最佳油位

轴封

- 仅在低压的吸入端需要轴封
- 独立的密封箱体设计使得在更换密封时无需拆装吸入段泵壳
- 机械密封 (单端面 and 双端面), 动力密封, 填料密封均可使用
- 轴封的维护无需拆泵

法兰连接选项

- 不同的进口和出口法兰方向 (左-上-右) 组合允许用户在安装和管路简化设计中有更多的选择

技术规范

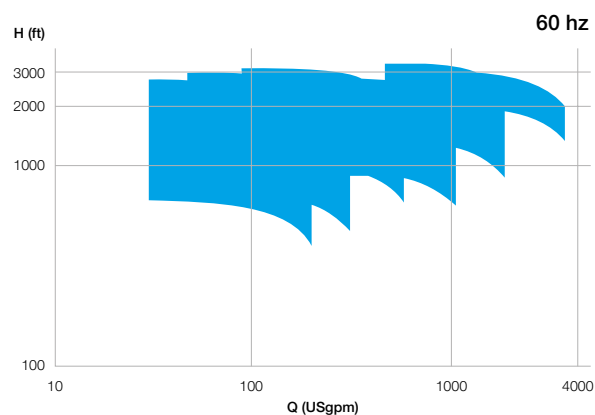
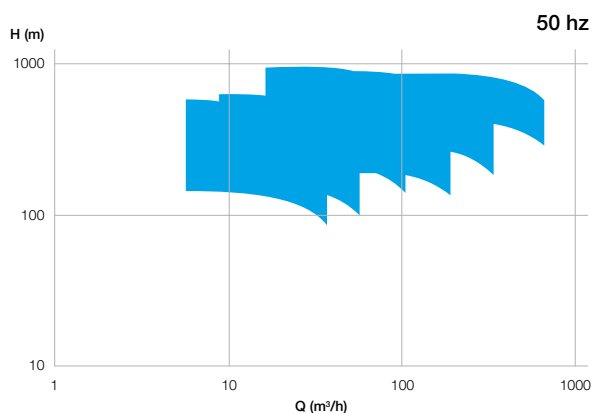
材料

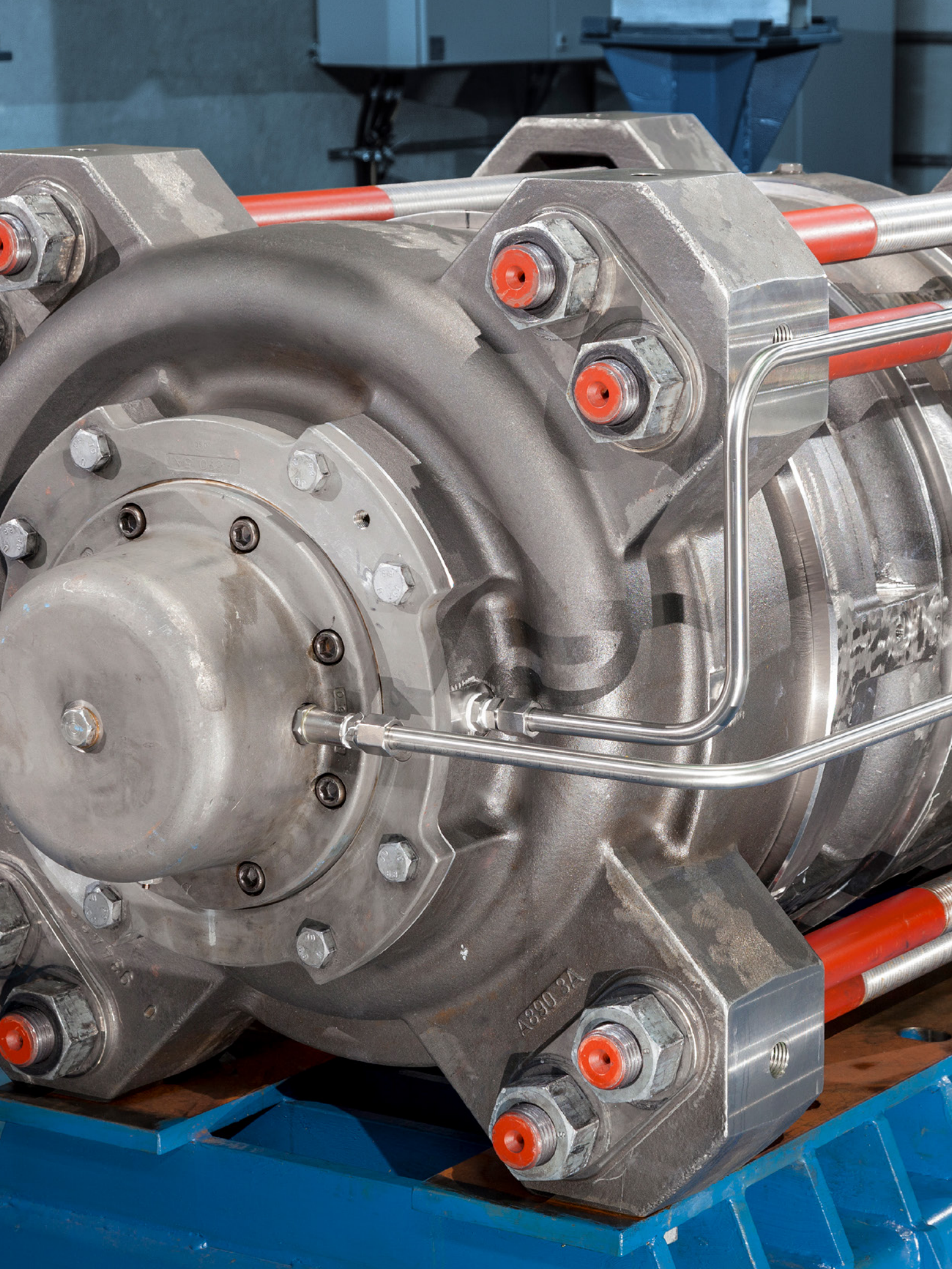
泵部件	材料
进口段, 中段及出口段泵壳	铬钢, 双相钢, 超级双相钢
密封箱体	铬钢, 双相钢, 超级双相钢
叶轮及口环	铬钢, 双相钢, 超级双相钢
轴及轴套	双相钢, 超级双相钢
轴承架	铸铁

运行数据

	50 Hz	60 Hz
导流壳尺寸	可达 150 mm	可达 6 in.
流量	可达 700 m ³ /h	可达 3'080 USgpm
扬程	可达 900 m	可达 2'950 ft.
压力	可达 100 bar	可达 1'450 psi
温度	可达 180°C	可达 356°F

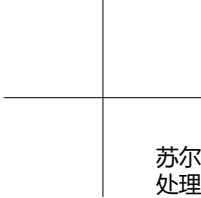
性能范围





VS 0827

A890 3A



苏尔寿流体设备部可保障您的工艺流程始终保持畅通。不论在何地进行流体处理、泵送或是混合，我们高度创新、高度可靠的系列解决方案均可满足各种最严苛的使用需求。

流体设备部专门针对客户的工艺流程开发满足特殊工程需要的泵送解决方案。我们所供应的泵、搅拌器、压缩机、研磨机、筛网和过滤器均是在流体动力学及高级材料方面的深入研发基础上开发出来的。我们是为水、油、气、电力、化工和其他各种细分工业市场提供泵送解决方案的市场翘楚企业。

E00657 zh 6.2023, Copyright © Sulzer Ltd 2023

本手册仅为一般性信息介绍，无意提供任何形式的担保或保证。如需要我们产品的相关担保和保证说明，请与我们联系。产品使用及安全说明书将单独提供。此手册中的所有信息均会随时改动，恕不另行通知。

